

Faire des copies d'écran avec Gadwin PrintScreen

Fiche outils n° 1.4

Objectif : Faire des copies d'écran pour illustrer des documents ou pour faire des fiches techniques sans avoir à rogner les images en utilisant le logiciel Gadwin PrintScreen

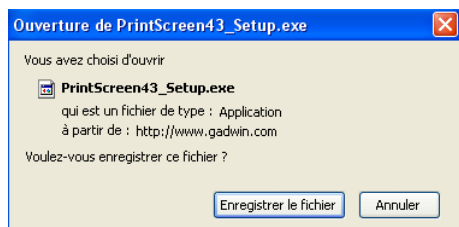
Application utilisée : Logiciel Gadwin PrintScreen

Étape 1 Installer Gadwin PrintScreen

Dans votre moteur de recherche préféré, tapez :
Telecharger Gadwin PrintScreen

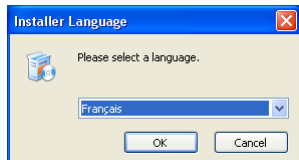
Choisissez le site 01net.com par exemple

télécharger



Enregistrer le fichier

Double cliquez sur l'icône du setup PrintScreen43



Puis **OK** pour le Français

et **Suivant, J'accepte, Installer** dans Program Files, **Fermer**.

Gadwin PrintScreen

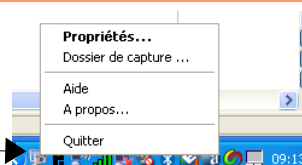
► Gadwin PrintScreen capture le contenu de l'écran avec une seule touche. L'écran capturé peut ensuite être envoyé à l'imprimante ou sauvegardé sur le disque en tant que fichier en six formats graphiques différents (BMP, Jpeg, GIF, PNG, Tiff, TGA). Gadwin PrintScreen peut capturer l'écran de Windows en entier, la fenêtre active ou une zone précise lorsque l'on appuie sur la touche clé. La touche clé par défaut est la touche Impression Ecran mais les utilisateurs peuvent également définir d'autres touches clés pour initialiser la capture. Gadwin PrintScreen vous permet d'envoyer par e-mail les images capturées.

informations sur ce logiciel

Taille :	2.76 Mo
Version :	4.3
Configuration minimale :	Windows NT/98/2000/ME/XP
Temps du téléchargement	
en 56 K :	6 min et 43 s
en 512 K :	44 secondes
en 1024 K :	22 secondes
en 2 M :	11 secondes
en 5 M :	4 secondes
Licence :	Démonstration
Rubrique :	Multimédia
Sous rubrique :	Capture d'écran
Langue :	Anglais
Auteur / Editeur :	Gadwin Systems, Inc.
Téléchargé la semaine dernière :	847 fois
Date de sortie :	20 Août 2007

Étape 2 Paramétrer Gadwin PrintScreen

Double cliquez sur l'icône du bureau ou/et
Clic droit sur l'icône qui apparaît dans la barre des tâches quand le logiciel est actif.

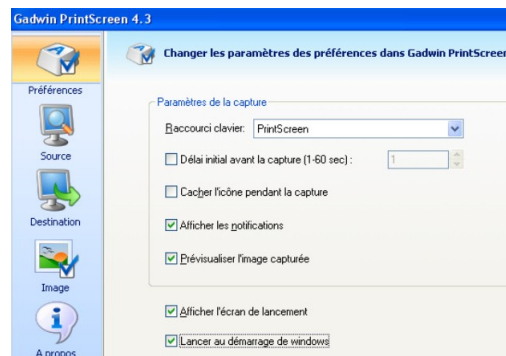


Propriétés

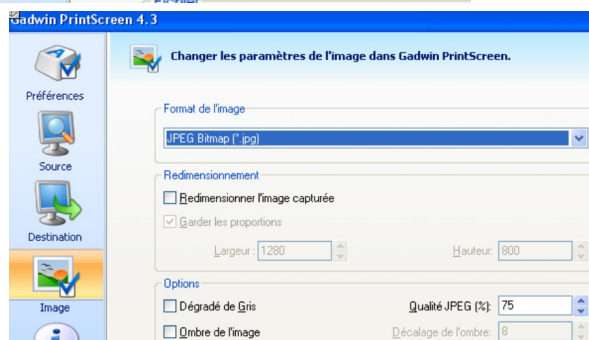
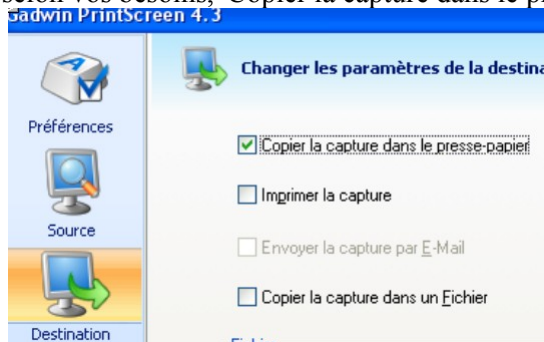
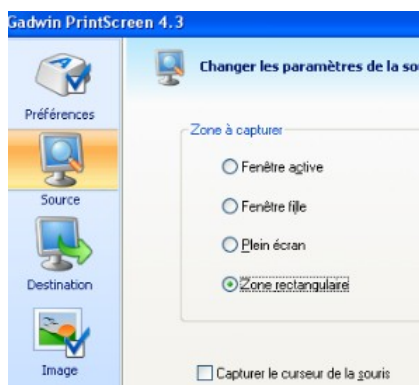
Et vous choisissez vos préférences

- raccourci clavier qui déclenchera la capture d'écran : vous pouvez garder la touche PrintScreen (ce sera Imprécran selon vos claviers)
- Lancer au démarrage de windows si vous en avez souvent usage

....



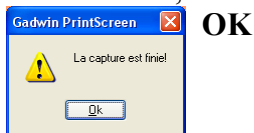
Pour **Source**, choisissez Zone rectangulaire et, si vous voulez voir le curseur dans l'image, cochez 'Capturer le curseur de la souris'. Pour **Destination**, là aussi selon vos besoins, 'Copier la capture dans le presse-papier'.



Et enfin vous pouvez choisir les paramètres de l'image : format, qualité, etc.

Étape 3 Faire des copies d'écran avec Gadwin PrintScreen

1. Démarrez le logiciel en double cliquant sur l'icône s'il n'est pas lancé au démarrage de Windows
2. Placez-vous sur l'écran à copier
3. Appuyez sur la touche Impécran (ou PrintScreen)
4. Positionnez le curseur à l'endroit où vous voulez commencer votre copie d'écran
5. En maintenant le bouton gauche de la souris appuyé, délimitez la zone que vous souhaitez copier
6. Si vous n'êtes pas satisfait, clic gauche en dehors du cadre rectangulaire et recommencez à 4
7. Quand vous êtes satisfait, **Entrée**, une fenêtre s'ouvre avec votre copie d'écran, **Entrée** à nouveau



OK

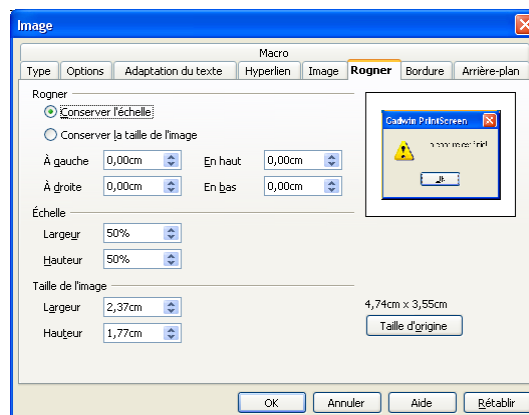
8. Dans votre traitement de texte, Ctrl + V ou **Edition, Coller**. Vous avez votre image !

9. Si besoin, clic droit sur l'image et :

Adaptation au texte / Renvoi dynamique à la page

Nouveau clic droit :

Image / Rogner et réduisez la taille en vous servant de l'échelle. Mettez les mêmes pourcentages en largeur et en hauteur pour ne pas déformer l'image.



NB : Pour fermer Gadwin, clic droit sur l'icône de la barre des tâches et Quitter.



Pour le rouvrir, double clic sur l'icône du bureau.

Annie Jézéquel
Créée le 21 février 2008