

Insertion des notices Citédoc dans BCDI

Les notices Citédoc de périodiques apparaissant sur BCDI en tant que « Livre » et en « notice générale », il est impossible de les raccrocher aux périodiques de la base BCDI, à moins d'effectuer la petite manipulation ci-dessous.

Important : La méthode décrite s'applique à BCDI Abonnement, version 2.55

Etape 1

Importer les notices au format Unimarc, sans exemplaire si vous l'avez déjà créé auparavant avec BCDI.



Ne pas fermer la fenêtre du navigateur, on aura besoin de reprendre la liste des titres de notices du magazine.

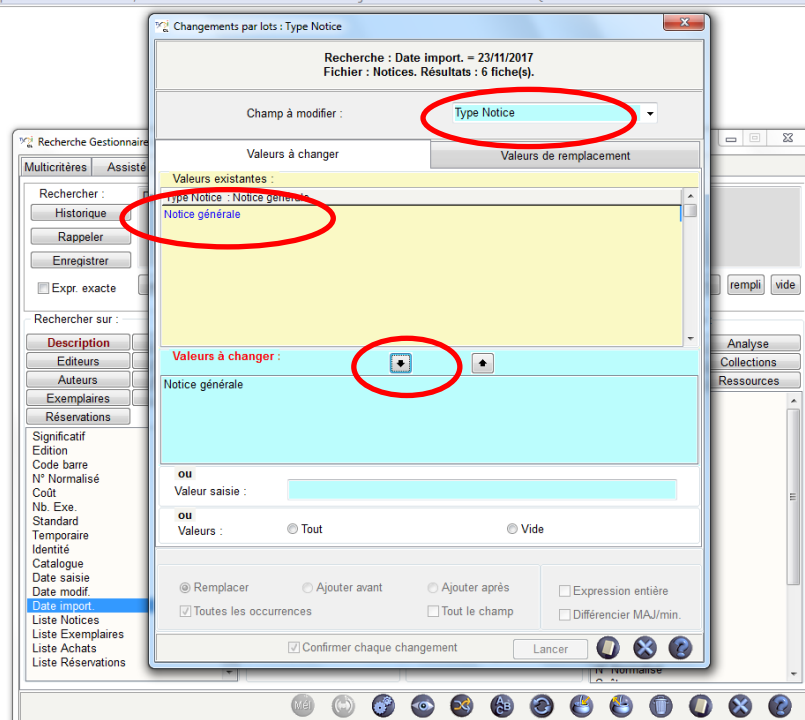
Etape 2

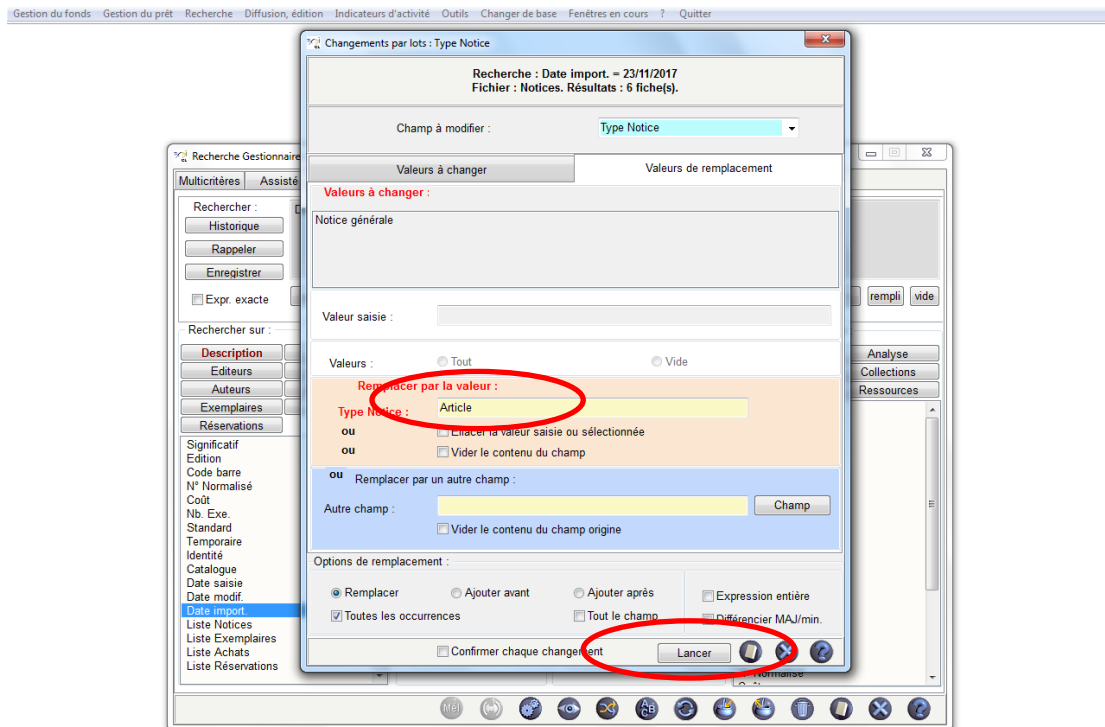
Dans BCDI, rechercher les notices que l'on vient d'importer, en passant par l'équation suivante :

Date import. = JJ/MM/AAAA

Ajouter Support = Livre si l'on a importé d'autres notices dans la journée.

Effectuer un changement par lot afin de transformer le type notice de « notice générale » à « article » (ne pas choisir « partie »). Il est impossible de modifier le type notice autrement qu'en effectuant un changement par lot :

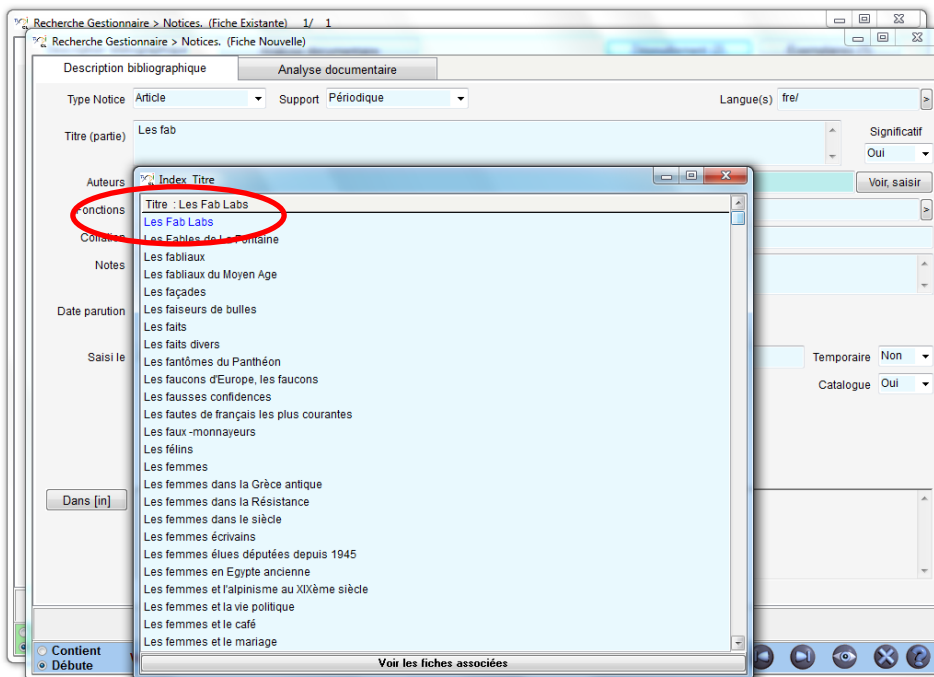




Etape 3

Pour raccrocher les notices au magazine :
Toujours en recherche notice, retrouver le périodique concerné.

Cliquer sur « dépouillement ». Dans la zone titre, écrire les premières lettres du titre de la notice afin de la capturer (s'aider pour cela de la page de Citédoc).



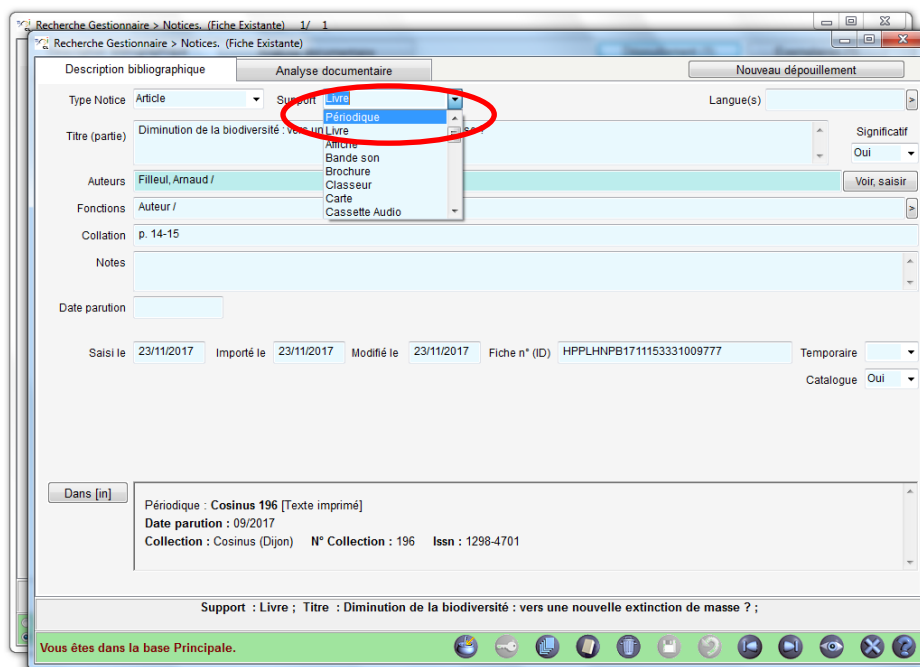
Cliquer ensuite sur la flèche



Au message « abandon de la fiche en cours », cliquer sur Oui : la notice s'affiche intégralement.

Faire ensuite les modifications nécessaires :

- sélectionner « périodique » dans la zone support
- éventuellement ajouter des descripteurs, compléter la zone « natures » qui est vide, corriger les éventuelles coquilles (notamment les « œ » qui se disparaissent systématiquement)



Le bouton d'enregistrement (disquette) est alors actif, enregistrer.

Cliquer ensuite sur « nouveau dépouillement » afin d'intégrer les autres articles du même magazine. La manipulation est à effectuer périodique par périodique. C'est donc une procédure assez longue et laborieuse, à réaliser pendant un moment de calme.

Il y a parfois quelques bugs :

- si l'on ferme la fenêtre de dépouillement pour revenir sur la notice principale alors que l'on n'a pas terminé d'insérer toutes les notices du magazine, il est impossible d'insérer de nouvelles notices et l'on doit se contenter de faire des copiés-collés. Pourquoi ? Mystère...
- si l'on insère une notice dont le titre est déjà présent dans la base (par exemple, un titre courant en collège, du type « la vie des chevaliers » !), l'insertion ne fonctionnera pas puisque BCDI récupère la 1^{ère} notice avec ce titre. Si l'on repère ce genre de titre « déjà vu », lui ajouter un caractère à la fin (un numéro par ex.), lors de l'étape 2 par exemple. On enlèvera ce caractère lors de l'étape 3.

Petit conseil : lorsque l'on procède ainsi pour la majorité de ses abonnements, il peut être utile voire indispensable de prévoir un tableau indiquant pour les périodiques et les mois de l'année : on cochera chaque numéro dépouillé, ce qui permet de savoir ce qui a été fait et ce qui reste à faire...