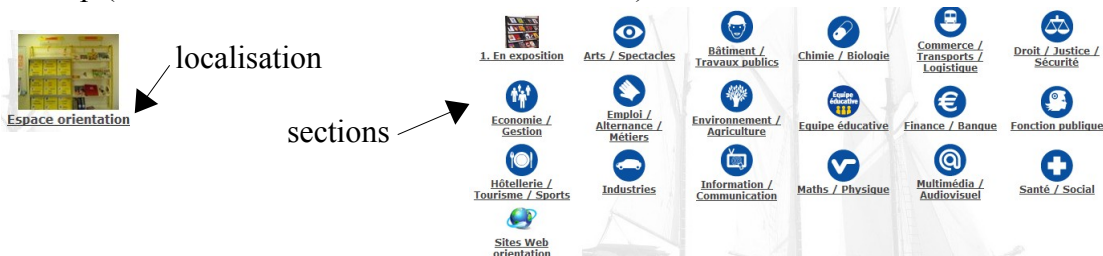


Créer un espace orientation dans l'OPAC

Fiche technique PMB n° 10.7

Objectif : Créer les exemplaires des notices 'orientation' et, si vous le souhaitez, mettre à disposition des élèves dans PMB un repérage des publications sur l'orientation avec les logos de l'Onisep (voir aussi le commentaire en fin de fiche)



Vous pouvez voir un exemple de résultat possible sur la base du collège Sainte-Anne Plougastel Daoulas :

http://www.sainteanne-plougastel.fr/pmb/opac_css/

Attention, seules les notices ayant des exemplaires peuvent apparaître dans le butineur de sections.

Cote	Section	Localisation	Code barre	Disponibilité
ORI ART	Arts / Spectacles	Espace orientation	007575	Disponible
ORI ART	Arts / Spectacles	Espace orientation	007576	Disponible

Applications utilisées : PMB version 3.1.15 et suivantes, Administration, Autorités

A travailler avec la fiche pmb 4.4.4 et la fiche pmb 10.6 'Agrémenter le butineur de sections et de localisation dans l'OPAC'

Étape 1

Récupérer les notices orientation sur Citedoc bibli

Voir la fiche pmb 4.4.4

Étape 2

Préparer la création des exemplaires

1. Créer un support d'exemplaire

Si vous souhaitez avoir une durée de prêt spécifique pour les documents sur l'orientation, vous devez créer un support pour ces exemplaires.

Administration / Exemplaires / Support

Vous donnez un Libellé, ici document orientation par exemple

Enregistrer

Exemplaires > Supports

Supports Localisations Sections Statuts Codes statistiques Propri

Ajouter un support

Libellé : document orientation

Codage interne pour les imports : []

Propriétaire du codage : Code générique

Annuler Enregistrer

Il faudra ensuite travailler avec la fiche pmb 3.3 'Mettre en place des quotas pour le prêt' pour fixer la durée de prêt des documents orientation.

2. Créer éventuellement une localisation

Vous pouvez choisir de mettre une localisation si vous voulez créer un espace orientation dans l'OPAC.

Administration / Exemplaires / Localisation

Donnez un Libellé, Espace orientation par exemple

Ajouter un lien vers une image si vous le souhaitez. Sinon vous aurez la maison, image par défaut des localisations (voir fiche 10.6).

Enregistrer

3. Créer des sections

Vous devez créer des sections si vous voulez indiquer, pour chaque document, l'endroit où il est rangé dans l'espace orientation c'est-à-dire le domaine de la classification ONISEP... si vous choisissez ce classement. Vous créez une section par domaine avec des / entre les items.

Administration / Exemplaires / Sections

Libellé

ici Arts / Spectacles (n'oubliez pas les espaces avant et après le slash sinon vos images sortiront du cadre dans l'opac)

Une solution pour ne pas avoir à tout écrire : faites des copier / coller de l'annexe en prenant la version numérisée de cette fiche.

Si vous voulez créer l'espace orientation dans l'OPAC il faut mettre le lien vers le logo du domaine. Ici images/site/ART.gif

Il faut aussi cocher Visible dans la localisation de votre choix

Enregistrer

Tous les logos ont été intégrés dans la version pmb 3.1.15_bzh. Les noms des logos sont indiqués en annexe.

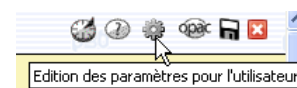
Vous recommencez pour les 21 sections Ce travail, un peu fastidieux, n'est à faire qu'une fois ! Vous allez voir comment la création des exemplaires est rapide après ce travail de préparation.

Étape 3

Créer les exemplaires

1. Modifier les préférences pour saisir beaucoup d'exemplaires

Lorsque vous créez plusieurs exemplaires pour des documents similaires, il est intéressant de modifier les préférences. Cliquez sur la roue dentée en haut à droite de l'écran



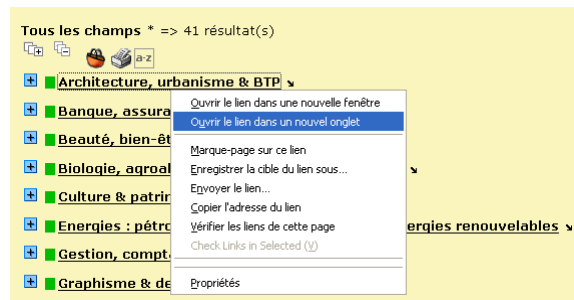
Ces préférences sont très facilement modifiables. Les utiliser, selon votre travail, vous fait gagner un temps précieux !

Valeurs par défaut de l'application :	
Statut de notice par défaut en création de notice :	Sans statut particulier
Type de support par défaut en création d'exemplaire :	document orientation
Propriétaire par défaut en création d'exemplaire :	Fonds propre
Statut de document par défaut en création d'exemplaire :	Document en bon état
Code statistique de document par défaut en création d'exemplaire :	inconnu
Localisation du document par défaut en création d'exemplaire :	Espace orientation
Section du document par défaut en création d'exemplaire :	documentaire
Site de gestion par défaut des lecteurs :	CDI
Statut de lecteur par défaut :	Actif
Thésaurus par défaut :	Motbis
Type de notice par défaut en création :	texte imprimé

2. Saisir les exemplaires

Vous retrouvez vos notices importées de Citédoc bibli... par le statut par exemple.

Trucs et astuces : clic droit sur la notice et 'Ouvrir le lien dans un nouvel onglet'
Cela vous permet de ne pas avoir à faire des retours en arrière.



Dans le nouvel onglet vous ajoutez un exemplaire

Vous voyez que la cote, le support et la localisation sont déjà là. Il reste à modifier la section.

Enregistrer

Fermez l'onglet et passez à la notice suivante. Cela ira très vite maintenant...

Allez voir le résultat dans l'OPAC !

NB. Vous pouvez faire tout ce travail sans mettre en place le butineur de sections... parce que vous ne voulez pas encombrer l'OPAC ou parce que il y a encore un peu trop de bazar dans vos sections et dans vos localisations. La localisation et la section se voient, quel que soit votre choix, dans le bandeau de l'exemplaire.

Pour rendre visible ou invisible le butineur de localisation(s) et de sections dans l'OPAC :

Administration / outils / Paramètres / OPAC / Modules affichés dans l'OPAC

show_section_browser sur 1 ou sur 0

Annie Jézéquel
Créée le 21 mars 2008
Modifiée le 2 avril 2008

Annexe

Eléments pour ajouter les sections correspondant aux domaines de l'Onisep. La cote est là à titre indicatif. Les liens correspondent aux images qui sont dans la version pmb3.1.5_bzh

<i>Cote pour information</i>	Libellé de la section <i>(ici des espaces avant et après le slash)</i>	Image pour affichage dans l'OPAC <i>(pas d'espace)</i>
ORI ART	Arts / Spectacles	images/site/ART.gif
ORI BAT	Bâtiment / Travaux publics	images/site/BTP.gif
ORI CHI	Chimie / Biologie	images/site/CHI.gif
ORI COM	Commerce / Transports / Logistique	images/site/COM.gif
ORI DRO	Droit / Justice / Sécurité	images/site/DRO.gif
ORI ECO	Economie / Gestion	images/site/ECO.gif
ORI EMP	Emploi / Alternance / Métiers	images/site/EMP.gif
ORI ENV	Environnement / Agriculture	images/site/ENV.gif
ORI EQU	Equipe éducative	images/site/EDU.gif
ORI ETU	Etudes au collège / lycée / enseignement supérieur	images/site/ETU.gif
ORI EXP	1. En exposition	images/site/en_expo.gif
ORI FIN	Finance / Banque	images/site/FIN.gif
ORI FON	Fonction publique	images/site/ENS.gif
ORI HOT	Hôtellerie / Tourisme / Sports	images/site/HOT.gif
ORI IND	Industries	images/site/IND.gif
ORI INF	Information / Communication	images/site/INF.gif
ORI LET	Lettres / Sciences humaines	images/site/LET.gif
ORI MAT	Maths / Physique	images/site/MAT.gif
ORI MUL	Mutimédia / Audiovisuel	images/site/MUL.gif
ORI SAN	Santé / Social	images/site/SAN.gif
ORI WEB	Sites Web orientation	images/site/Site_web.gif

NB : j'ai ajouté 1 devant en Exposition pour que cette section arrive en premier dans l'OPAC.

NBB : Nous avons mis une cote ORI WEB pour que les notices portant les sites web puissent apparaître dans la section 'Sites Web orientation' de l'OPAC. Il faut donc rajouter un exemplaire fictif à ces notices si vous voulez les voir avec le butineur de section.

Exemple

Vous pouvez mettre ici des lettres pour les numéros d'exemplaire pour les distinguer des vrais numéros de prêt.

Site Nadoz / Onisep
 Site Nadoz [document électronique] / Onisep, Auteur. - [s.d.]. - ; Web.
 Résumé : Site d'information sur les formations et les métiers créé par la région Bretagne.
 Nature du document : documentaire
 Date de création : 05/11/2004
 Modifier Remplacer Remplacer par Z3950 Dupliquer Créer notice fille Faire une suggestion

Exemplaires:					
No.	Cote	Localisation	Section	Statut	Support
a	ORI WEB	Espace orientation	Sites Web orientation	Document en bon état Disponible	document orientation