

# Editer des listes pour inventaire ou bibliographie à partir d'un panier d'exemplaires

## Fiche technique PMB n° 6.3

**Objectif** : Obtenir un fichier pour faire un inventaire qui peut être suivi du récolement (ou pour présenter une liste d'ouvrages documentaires et/ou de fictions de nouveautés, sur un thème, d'un même auteur, etc.) à l'aide de la requête de l'état personnalisable '4.8. Liste pour inventaire ou bibliographie à partir d'un panier d'exemplaires'.

Si vous ne l'avez pas, cet état est récupérable sur Citédoc. Voir fiche pmb 2.3 (dernière version...)

*Attention : cette requête 4.8 ne s'applique que sur les documents ayant un exemplaire bien sûr !!!!*

**Applications utilisées** : PMB Catalogue, Editions, OpenOffice Calc (ou autre tableur)

### Étape 1

#### Constituer le panier d'exemplaires pour éditer la liste

#### 1. Créer un panier d'exemplaires dédié à cet usage

**Catalogue / Paniers / Gestion**

Cliquez sur **Créer un panier**

Donnez un nom significatif à votre panier

Sélectionnez dans "Type de panier" : **panier d'exemplaires**

en commentaire vous pouvez mettre :  
A utiliser avec l'état personnalisable 4.8. en Editions

Choisissez, si besoin, les utilisateurs autorisés

**Enregistrer**

#### 2. Constituer le panier soit par recherche Exempleire, soit par collecte, soit par recherche multi-critères

Selon les cas de figure, vous avez plusieurs possibilités :

##### 2.1 Utiliser la recherche Exempleire (nouveau depuis la version PMB 3.3)

vous pouvez travailler à partir de cotes qui contiennent un préfixe (chiffres ou lettres), mais vous pouvez aussi choisir l'un des autres critères de l'exempleire : par section, localisation, support ou même plusieurs de ces éléments.

*Bref regardez ce qui est le plus astucieux selon l'organisation du CDI et vos habitudes de travail.*

Ex : Réaliser l'inventaire du rayon Poésie dont tous les ouvrages ont une cote commençant par P.

**Catalogue / Recherche /  
Toute notice / Exempleire**

Sélectionnez **Cote**

**Exemplaire**

Ajouter un critère de recherche sur

Cote

**Rechercher**

Cochez **Afficher tous ses exemplaires**

Dans le détail de la notice liée à l'exemplaire:

Afficher tous ses exemplaires  Afficher tous ses dépouillements

**Rechercher**

**Recherche : Exemplaire**

Auteur/titre\_Descripteurs/Index\_décimale\_Terms du Thésaurus Éditeur/collection\_Titre uniforme\_Paniers\_Multi-crit

Recherche exemplaire : Cote Commence par (P) => 73 exemplaire(s) trouvé(s).

[Retourner à l'écran de recherche](#) [Transformer en recherche de notices](#)

- CDI, Etagères Fictions, P AMO, 000323 /  L'Amour et l'amitié en poésie (1995) ▾
- CDI, Etagères Fictions, P ANO, 000564 /  Fables / Anouilh, Jean (1966) ▾
- CDI, Etagères Fictions, P ARB, 000299 /  L'Arbre en poésie (1993) ▾
- CDI, Etagères Fictions, P BAU, 003213 /  Charles Baudelaire / Baudelaire, Charles (2008) ▾
- CDI, Etagères Fictions, P CHA, 002689 /  Demain dès l'aube... / Charpentreau, Jacques (2009) ▾
- CDI, Etagères Fictions, P CHA, 002688 /  Jouer avec les poètes / Charpentreau, Jacques (2008) ▾
- CDI, Etagères Fictions, P EAU, 000298 /  L'Eau en poésie (1994) ▾
- CDI, Etagères Fictions, P ECO, 000563 /  L'école des poètes (1990) ▾
- CDI, Etagères Fictions, P HUG, 003210 /  Victor Hugo, un poète / Hugo, Victor (2010) ▾
- CDI, Etagères Fictions, P LAF, 000650 /  Fables / La Fontaine, Jean de (1996) ▾

Si le résultat de votre recherche est satisfaisant, vous cliquez sur le panier pour mettre toutes les notices du résultat de la recherche dans le **Panier d'exemplaires pour inventaire ou bibliographie**

Si le résultat ne vous satisfait pas, vous pouvez affiner votre recherche en ajoutant un ou plusieurs critères et en utilisant les opérateurs ET, OU, SAUF...

La recherche **Exemplaire** est plus efficace que la **Collecte**, elle permet de contrôler le résultat de la recherche avant de remplir le panier et peut être affinée. Avec cette nouvelle possibilité d'interrogation, les procédures de sélection sur les exemplaires sont maintenant inutiles, mais nous les avons laissées pour le moment.

## 2.2 Utiliser la collecte par procédure de sélection... (comme avant)

Vous pouvez en collecte travailler à partir de cotes qui contiennent un préfixe (chiffres ou lettres). Mais la collecte est aussi possible par section, localisation, support ou par plusieurs de ces éléments.

Ex : Réaliser l'inventaire du rayon Poésie dont tous les ouvrages ont une cote commençant par P.

### Catalogue / Paniers / Collecte / Par procédure de sélection

Cliquez sur le **Panier d'exemplaires pour inventaire**  
 Choisir la sélection S 2.5. **Exemplaires dont la cote commence par**  
 Et **Démarrer**

**Choix des paramètres**

**S 2.5. Exemplaires dont la cote commence par**  
 Sélection d'exemplaire à partir du début de cote

Début de la cote

**Annuler** **Démarrer**

*Il y avait 73 élément(s) sélectionné(s), 73 ont été ajoutés.*

## 2.3 Utiliser la recherche multi-critères...

*si, par exemple, pour certaines cotes, vous n'avez pas de préfixe devant les 3 premières lettres de l'auteur il faut passer par la recherche multi-critères.*

**Recherche multi-critères : Nature du document = (fiction) Et Genre = (poésie) => 65 notice(s) trouvée(s).**

Ajoutez **Toutes les notices du résultat de la recherche** dans le **Panier d'exemplaires pour inventaire et bibliographie**.

## Recherche : Multi-critères

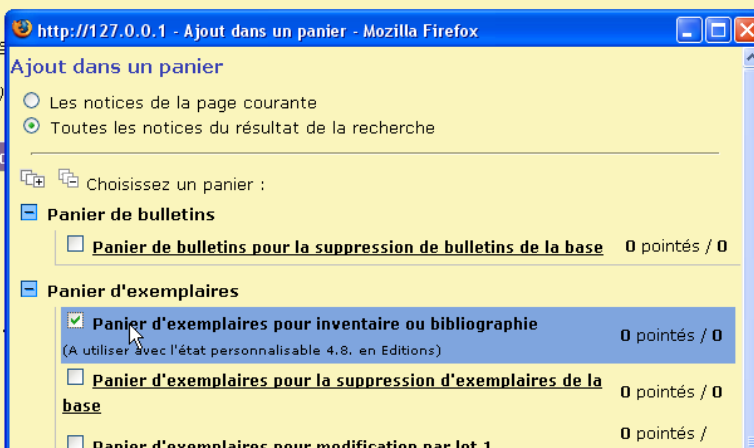
Auteur/titre Catégories/Index. décimale Termes des catégories

Recherche multi-critères : *Nature du document = (fiction)*



Retourner à l'écran de recherche Transformer en é

- + 28 Paradis / Patrick Modiano (2005) ▾
- + L'alphabet des poètes / Jean-Marie Henry (2005) ▾
- + L'Amour et l'amitié : en poésie (1998) ▾
- + L'Arbre en poésie (1993) ▾
- + Arthur Rimbaud, un poète / Arthur Rimbaud (1998) ▾
- + L'Atelier de poésie / Pierre Coran (1999) ▾
- + Un carré d'aube / Yvon Le Men (2004) ▾
- + Le chasseur de rivières / Jacques Aramburu (2004) ▾



Cliquer sur la ligne du panier ou cocher et Ajouter en bas de page

73 objets ont été ajoutés à votre panier (il y a plusieurs exemplaires pour certaines notices !) OK

### 2.4 Utiliser la collecte par douchette...

parce que vous avez les livres devant vous pour une bibliographie par exemple.

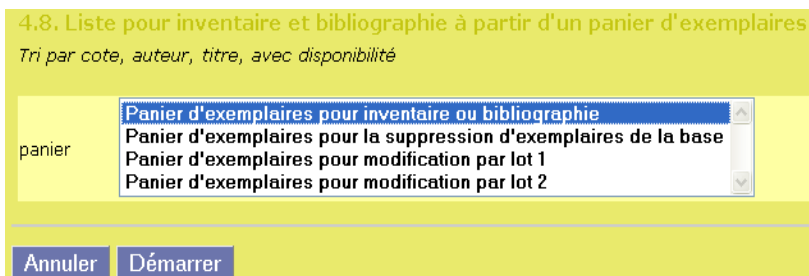
## Étape 2

### Obtenir un fichier avec le classeur Open Office ou avec Excel

#### 1. Editions / Etats personnalisables / + Etats et statistiques sur les exemplaires

et cliquer sur 4.8. Liste pour inventaire ou bibliographie à partir d'un panier d'exemplaires

Sélectionnez le panier d'exemplaires pour éditer une liste bibliographique



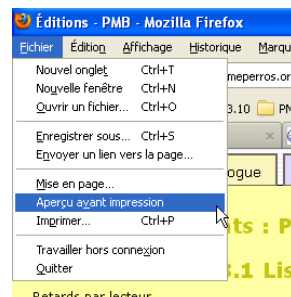
Puis Démarrer

Les résultats s'affichent. On peut les voir tous sur une seule page en modifiant le nombre de résultats par page (10 x nb de pages) et Actualiser

Cote	Auteur / N° Périod.	Titre	Editeur	Code-barres	Disponibilité
P AMO		L'Amour et l'amitié : en poésie	Gallimard	'003121'	Document en bon état
P APO	Apollinaire, Guillaume	Guillaume Apollinaire, un poète	Gallimard	'005970'	Document en bon état
P ARA	Aramburu, Jacques	Le chasseur de rivières	Cheyne	'006574'	Sorti

Les titres sont rangés par cote, avec auteur, titre, éditeur, code-barres et disponibilité

*Astuce : si vous n'avez pas besoin de modifier ce résultat, vous pouvez l'imprimer directement en utilisant l'aperçu avant impression dans le navigateur avec lequel vous pouvez choisir une certaine mise en page : en-tête avec le bouton Mise en page, échelle, paysage au lieu de portrait.... C'est le plus rapide.*



Éditions - PMB - Mozilla Firefox

Ingrimer... Mise en page... Page : 1 sur 2 Échelle : 60%

Inventaire Poésie 13/06/2008 http://127.0.0.1/

**Etats : Personnalisables**

**4.8. Liste pour inventaire et bibliographie à partir d'un panier d'exemplaires**

Tri par cote, auteur, titre, avec disponibilité

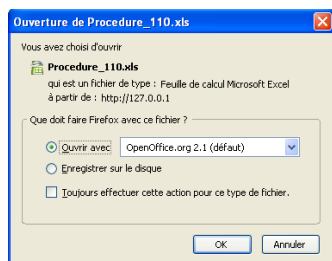
Cote	Auteur / N° Périod.	Titre	Éditeur	Code-barres	Disponibilité
P AMO		L'Amour et l'amitié : en poésie	Gallimard	'003121'	Document en bon état
P APO	Apollinaire, Guillaume	Guillaume Apollinaire, un poète	Gallimard	'005970'	Document en bon état
P ARA	Aramburu, Jacques	Le chasseur de rivières	Cheyne	'006574'	Sorti
P ARA	Aramburu, Jacques	Le chasseur de rivières	Cheyne	'006573'	Document en bon état
P ARA	Aramburu, Jacques	Le chasseur de rivières	Cheyne	'006572'	Document en bon état
P ARB		L'Arbre en poésie	Gallimard	'002504'	Document en bon état
P AUN	Aragon, Louis	Au nom de la Liberté : poèmes de la Résistance	Flammarion	'004359'	Document en bon état

Si vous voulez apporter des modifications à la liste comme supprimer des colonnes ou faire des tris sur certaines colonnes, il faut créer un fichier dans un tableur.

Pour générer le fichier classeur, cliquez sur



## 2. Vous ouvrez le fichier Procedure\_xx.xls avec Open Office Calc ou Excel



	A	B	C	D	E	F	G
1	4.8. Liste pour	Tri par cote, auteur, titre, avec disponibilité					
2	Cote	Auteur / N° P	Titre	Editeur	Code-barres	Disponibilité	
3	P AMO		L'Amour et l'a	Gallimard	'003121'	Document en bon état	
4	P APO	Apollinaire, G	Guillaume Ap	Gallimard	'005970'	Document en bon état	
5	P ARA	Aramburu, J	Le chasseur	Cheyne	'006574'	Sorti	
6	P ARA	Aramburu, J	Le chasseur	Cheyne	'006573'	Document en bon état	
7	P ARA	Aramburu, J	Le chasseur	Cheyne	'006572'	Document en bon état	
8	P ARB		L'Arbre en p	Gallimard	'002504'	Document en bon état	
9	P AUN	Aragon, Loui	Au nom de l	Flammarion	'004359'	Document en bon état	
10	P BAR	Bargain, Erw	Schizométrie	Caractères	'006563'	Document en bon état	
11	P BAR	Bargain, Erw	Schizométrie	Caractères	'006565'	Document en bon état	
12	P BAR	Bargain, Erw	Schizométrie	Caractères	'006564'	Document en bon état	
13	P BAI	Baudelaire, C	Les Fleurs d		'000447'	Document en bon état	

Voilà ce que vous obtenez

Il vous reste à enregistrer et à modifier ce fichier pour le rendre lisible, à trier (c'est préférable) selon, dans l'ordre, la Cote (Colonne A), l'Auteur (Colonne B), le Titre (Colonne C). Enregistrer et Imprimer

	A	B	C	D	E	F
1	Liste Inventaire	Poésie 13/06/2008				
2						
3	Cote	Auteur / N° Périod.	Titre	Editeur	Code-barres	Disponibilité
4	P AMO		L'Amour et l'amitié : en poésie	Gallimard	'003121'	Document en bon état
5	P APO	Apollinaire, Guillaume	Guillaume Apollinaire, un poète	Gallimard	'005970'	Document en bon état
6	P ARA	Aramburu, Jacques	Le chasseur de rivières	Cheyne	'006574'	Sorti
7	P ARA	Aramburu, Jacques	Le chasseur de rivières	Cheyne	'006573'	Document en bon état
8	P ARA	Aramburu, Jacques	Le chasseur de rivières	Cheyne	'006572'	Document en bon état
9	P ARB		L'Arbre en poésie	Gallimard	'002504'	Document en bon état
10	P AUN	Aragon, Louis	Au nom de la Liberté : poèmes de la Résistance	Flammarion	'004359'	Document en bon état
11	P BAR	Bargain, Erwan	Schizométrie	Caractères	'006563'	Document en bon état
12	P BAR	Bargain, Erwan	Schizométrie	Caractères	'006565'	Document en bon état

**NB1 : Cet état 4.8. est plus adapté aux inventaires qu'aux bibliographies...**

**NB2 : Pensez toujours à vider vos paniers quand vous avez fini une action.**

Annie Jézéquel  
Véronique Le Tourneur  
Créée le 2 février 2007  
Modifiée le 06 juin 2012

**Inventaire (ADBS) :** Énumération descriptive dans un registre des documents d'un fonds, dans l'ordre chronologique de leur acquisition.

**Récolement (ADBS) :** vérification périodique, à l'aide des inventaires ou des fichiers topographiques, de l'intégrité des collections d'un organisme. On distingue le récolement numérique, qui constate la présence du document, et le récolement intérieur, qui vérifie l'état du document et prend les mesures utiles à sa conservation. (ADBS : Association des professionnels de l'information et de la communication)