

Préparer l'import des notices du CRDP de Poitiers

Fiche technique PMB n° 2.11.

Objectif : Mettre en place les outils pour passer les notices du CRDP de Poitiers au format XML avant de les importer dans PMB

Application utilisée : Utilitaire GestMmn du CRDP de Poitiers

Cette étape n'est à faire que pour le premier import de notices

Attention : pour récupérer l'intégralité des Mémofiches ou des Mémodocnet, vous devez avoir une base de type Bretagne qui contient les 7 champs personnalisables (nature de document, genre, thème de fiction, niveau, discipline, année de péremption et date de création).

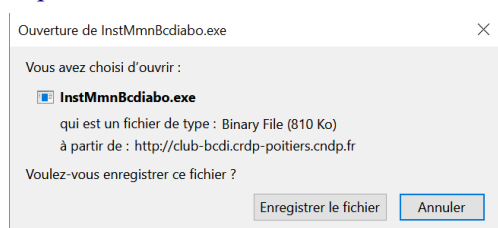
Étape 1

Transformer les notices venant du CRDP de Poitiers au format xml

1. Télécharger et installer l'utilitaire GestMmn du CRDP Poitiers

Vous téléchargez l'utilitaire « GestMmn v 1.04 pour les utilisateurs de BCDI Abonnement » du CRDP de Poitiers à l'adresse suivante :

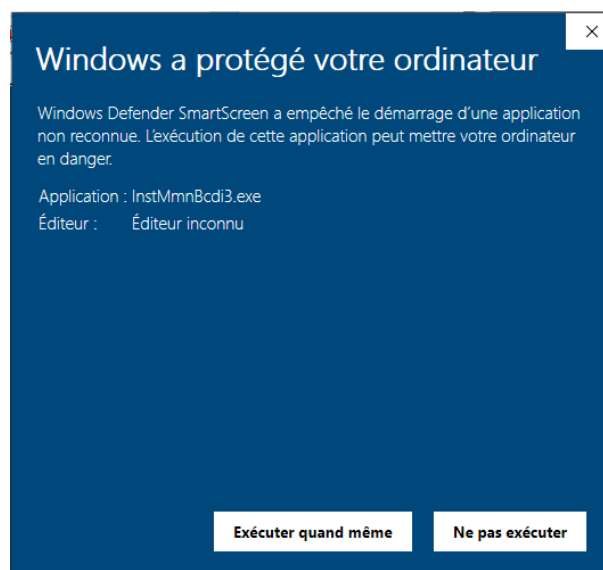
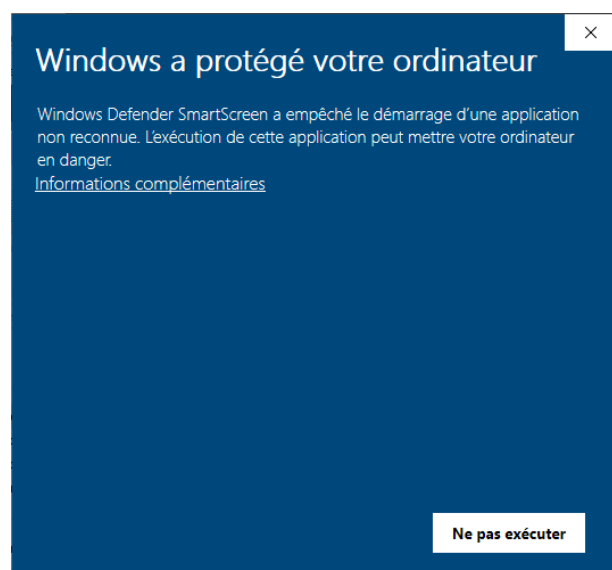
<https://ressourcesbdi.solutionsdocumentaires.fr/files/out/InstMmnBcdiabo.exe>



Enregistrez InstMmnBcdiabo.exe, dans le dossier Téléchargements ou tout autre dossier de votre choix.

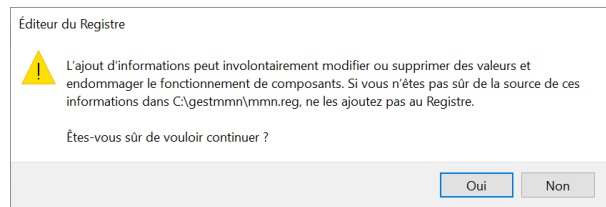
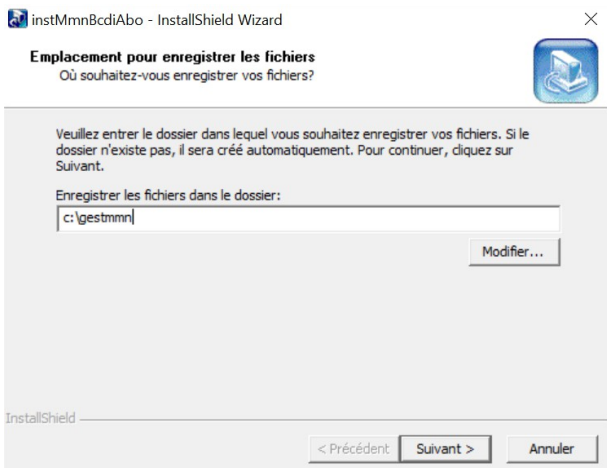
Vous double-cliquez sur le fichier et autorisez l'installation de gestmmn sur votre ordinateur.

Si vous avez ces messages :

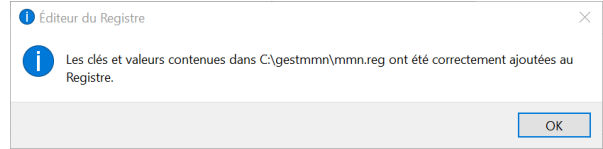


Cliquez sur **Informations complémentaires**

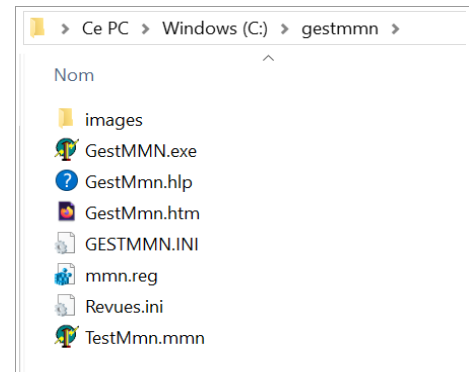
puis sur **Exécuter quand même**



Répondez **OUI**



et **OK**

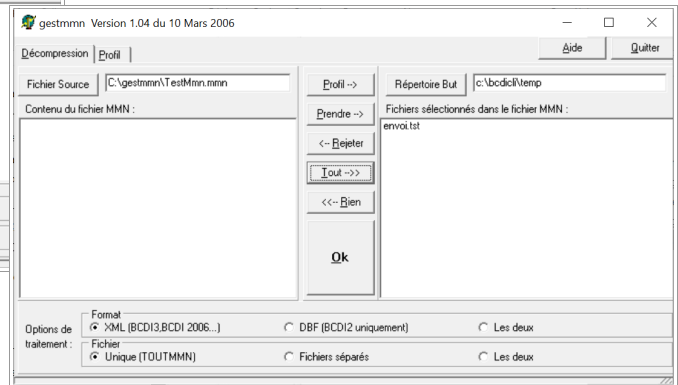
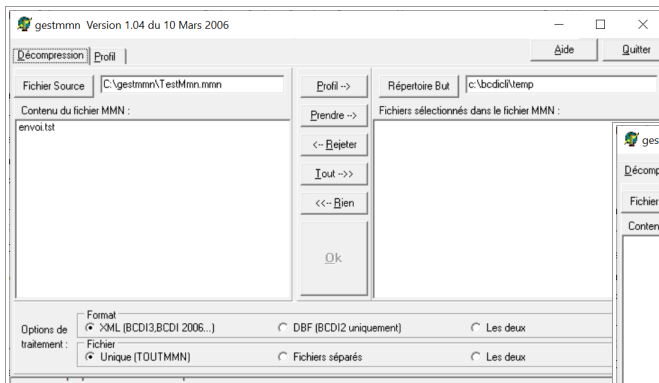


Suivant

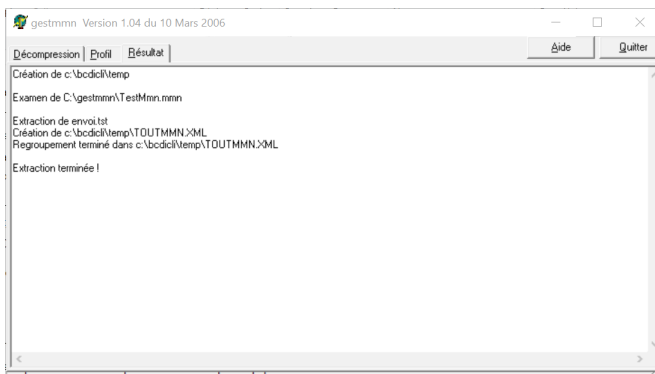
Le répertoire gestmmn est créé sous (C:), il contient :

Pour automatiser l'ouverture des fichiers que vous recevrez de Poitiers, vous ouvrez le fichier TestMmn.mmn

Il s'ouvre directement dans gestmmn



Cliquez ensuite sur **Tout**, le fichier envoi.tst passe de gauche à droite puis sur **OK**



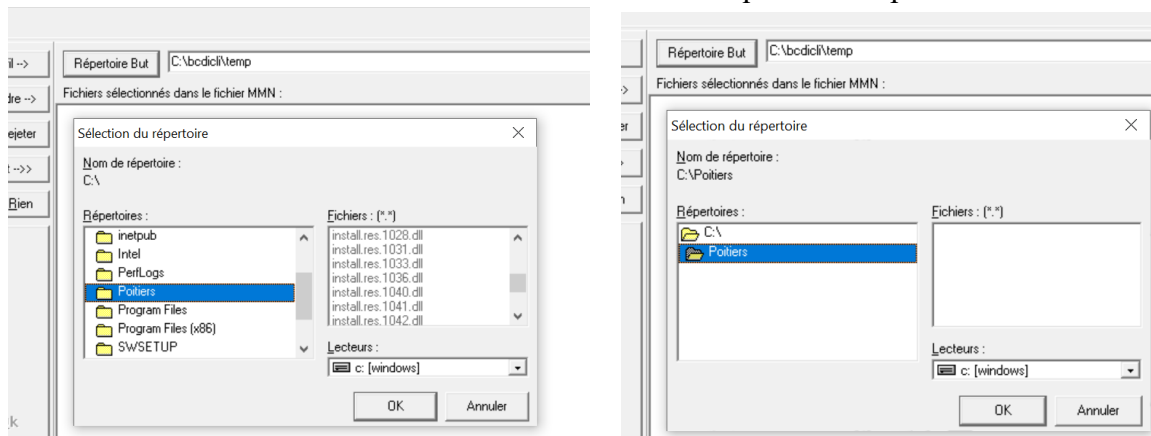
un fichier TOUTMMN.XML est créé dans le dossier C:\bcdicli\Temp
Extraction terminée
Ce premier fichier TOUTMMN.XML n'est pas à importer dans votre base !

A chaque nouvelle extraction, un fichier TOUTMMN.XML sera créé, écrasant le précédent dans ce même dossier.
Avant d'importer le fichier dans PMB, vérifiez sa date de création.

Etape 2 Cas particuliers

2.1 Si vous souhaitez extraire les fichiers dans un autre dossier, par exemple nommé Poitiers (ou autre...) :

Vous créez d'abord le dossier à l'endroit désiré et vous cliquez sur 'Répertoire Brut'

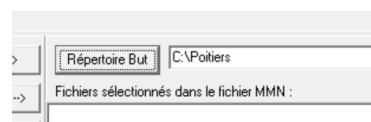


Vous cliquez sur C:\ et parcourez votre PC pour rechercher le nouveau dossier 'Poitiers'

Double-cliquez sur 'Poitiers'

puis **OK**

Dans Répertoire Brut vous aurez alors : C:\Poitiers

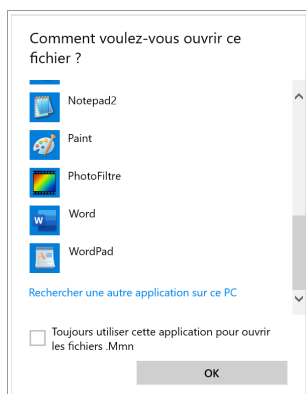


2.2 Si votre fichier .mmn ne s'ouvre pas dans gestmmn

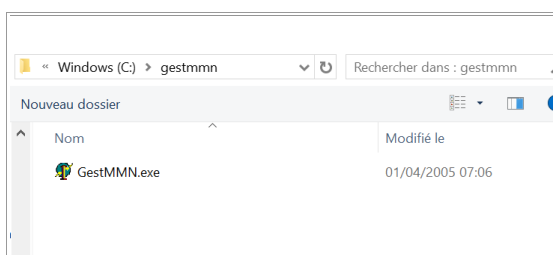
Vous faites un clic-droit sur ce fichier, puis 'Ouvrir avec...!'

Cochez 'Toujours utiliser cette application pour ouvrir les fichiers .Mmn'

puis 'Rechercher une autre application sur ce PC'.



Parcourez votre PC à la recherche de GestMMN.exe



Cliquez sur l'application GestMMN.exe.

Votre fichier s'ouvrira bien dans gestmmn.

2.3 Pour plus de précisions...

Si vous avez besoin de précisions supplémentaires vous pouvez vous rendre sur le site CANOPÉ Solutions documentaires :

<http://club-bcdi.solutionsdocumentaires.fr/liaison/html/Gestmmn.htm>

Annie Jézéquel
Véronique Le Tourneur
Natacha Dugas
Créée le 28 janvier 2006
Modifiée le 12/10/2021